



Specifikationer

Km
12.000

Rækkevidde
328 km

1. registrering
December 2022

Modelår
2023

Nypris

HK / Nm
136 HK / 260 Nm

Type
CUV

0-100 km/t
9,0 sek

Tophastighed
150 km/t

Drivmiddel
El

Trækhjul
Forhjul

Tank

Grøn ejerafgift
DKK 780,- / årligt

Geartype
Automatgear

Gear

Opel Mokka-e

Elegance

Solgt

Beskrivelse af Opel Mokka-e

→ BEMÆRK BILEN HAR HELÅRSDÆK

→ Batteri & Lade Specifikationer

- Rækkevidde på 338 km WLTP!
- 45 kWh Batteri!
- 3 faset Opladning!
- Hurtigladning: 10-80% på 25 minutter.

↓ UDSTYR

- ★ 17" alu.fælge (Helårsdæk)
- ★ Varme i rat
- ★ Varmepumpe
- ★ Autopilot
- ★ Bakkamera
- ★ Parkeringssensor for og bag
- ★ Læderrat med varme
- ★ Adaptiv fartpilot
- ★ Vognbaneassistent
- ★ Blindvinkelsassistent
- ★ Automatisk nødbremsesystem
- ★ El-klapbare sidespejle.
- ★ Nøglefri betjening
- ★ Navigation
- ★ Skildegenskendelse
- ★ Multifunktionslæderrat
- ★ Blind Spot assist

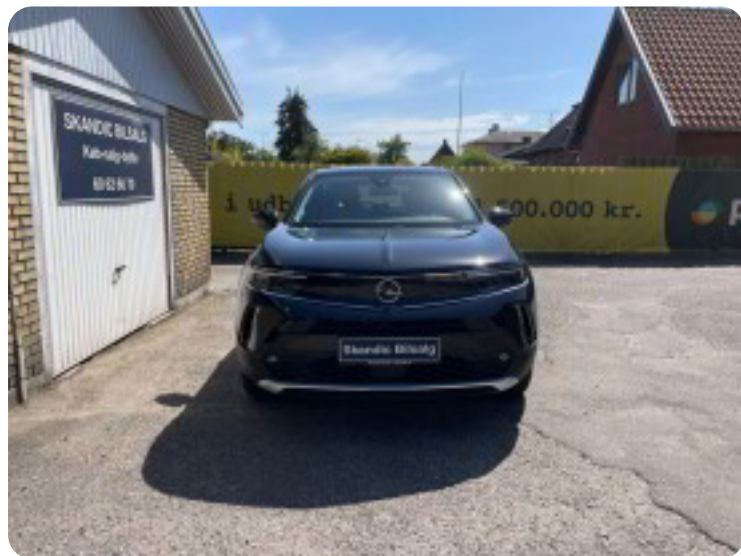
VI TILBYDER FINANSIERING Gennem SANTANDER BANK, AL FINANS, NORDANIA FINANS, SAMT RESURS BANK

✓ HUSK - Vi tager gerne din brugte bil i bytte! ✓

Ønsker i at se nærmere eller prøvekøre en bil, anbefaler vi at booke en aftale med en af vores salgskonsulenter, så vi er sikre på at bilen holder klar og ikke kommer forgæves!

FORBEHOLD FOR TASTE- SAMT BEREGNINGSFEJL

Billeder (11)



Se flere billeder på: skandicbilsalg.dk/biler/opel-mokka-e-ultimate-credtwmeoll

Udstyrsliste (38)

A

ABS bremseser Alarm Alufælge Antispin Armlæn Auto nedblændelig bakspejl Automatgear
Automatisk lys AUX tilslutning

B

Bakkamera Bluetooth

C

Centrallås

D

DAB+ radio Dæktryksystem

E

EI-klapbare sidespejle EI-ruder

F

Fartpilot Fjernbetjent centrallås Fuldautomatisk klimaanlæg

H

Højdejusterbare forsæder

I

Infocenter Isofix

L

LED kørelys Læderrat

N

Navigation Nøglefri betjening

P

Parkeringsensor bagved Parkeringsensor foran

S

Service OK Servostyring Splitbagsæder Startspærre Stofsæder Sædevarme

T

Tågelygter

U

USB tilslutning

V

Varme i rattet Vejbaneassistent

Bemærk: Der tages forbehold for eventuelle indtastnings- og beregningsfejl.