



Specifikationer

Km
68.000

Km/l
21,7

1. registrering
Juni 2016

Modelår
2016

Nypris
DKK 188.200,-

HK / Nm
90 HK / 135 Nm

Type
Halvkombi

0-100 km/t
12,2 sek

Tophastighed
182 km/t

Drivmiddel
Benzin

Trækjul
Forhjul

Tank
45 l

Grøn ejeravgift
DKK 780,- / årligt

Gear
Manuelt gear

Gear
5 gear

Renault Clio IV

TCe 90 Limited

Solgt

Beskrivelse af Renault Clio IV

➔ FÅ EN UNDERVOGNSBEHANDLING MED I PRISEN ELLER 10.000 KR. I AFSLAG VED FINANSIERING AF BILKØB Gennem OS.

✓ LEVERES NYSYNET NYESERVICERET OG KLARGJORT

↓ UDSTYR

- ★ 16" alufælge
- ★ Fuldaut. klima
- ★ Navigation
- ★ Fartpilot
- ★ Sædevarme
- ★ Parkeringssensorer bag
- ★ el-sidespejle
- ★ 2x El-ruder
- ★ USB og AUX tilslutning
- ★ Automatisk lys
- ★ Touchskærm
- ★ Multifunktionsrat

VI TILBYDER FINANSIERING Gennem SANTANDER BANK, AL FINANS, SAMT RESURS BANK

✓ FÅ UDVIDET GARANTI! ✓

Gennem vores samarbejdspartner, 100% Autotjek og AutoConcept, har du mulighed for at tilkøbe udvidet garanti i op til 36 mdr. Helt uden kilometerbegrænsning!

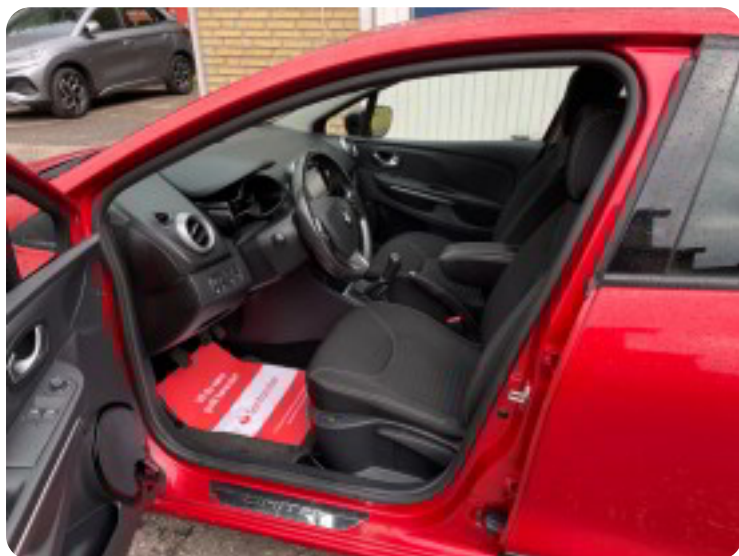
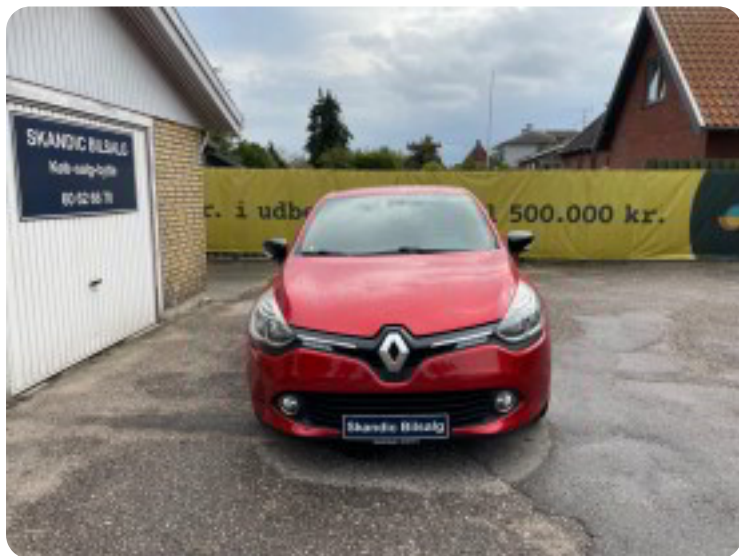
Forhør dig gerne hos os vedrørende mulighederne for garanti på netop denne bil!

HUSK - Vi tager gerne din brugte bil i bytte! ✓

Ønsker i at se nærmere eller prøvekøre en bil, anbefaler vi at booke en aftale med en af vores salgskonsulenter, så vi er sikre på at bilen holder klar og ikke kommer forgæves!

FORBEHOLD FOR TASTE- SAMT BEREGNINGSFEJL

Billeder (13)



Se flere billeder på: skandicbilsalg.dk/biler/renault-clio-iv-tce-90-limited-4u13hx1k7pq

Udstyrsliste (33)

A

ABS bremses Aircondition Alarm Alufølge Antispin Armlæn Auto. start/stop Automatisk lys

AUX tilslutning

B

Bluetooth

C

Centrallås

D

DAB+ radio Dæktryksystem

E

EI-ruder EI-spejle

F

Fartpilot Fjernbetjent centrallås Fuldautomatisk klimaanlæg

H

Højdejusterbare forsæder

I

Isofix

L

LED kørelys Læderrat

N

Navigation

P

Parkeringsensor bagved

S

Service OK Servostyring Splitbagsæder Startspærre Stofsæder Sædevarme

T

Tonede ruder Tågelygter

U

USB tilslutning

Bemærk: Der tages forbehold for eventuelle indtastnings- og beregningsfejl.

